



La soluzione IoT per dare valore ai tuoi dati

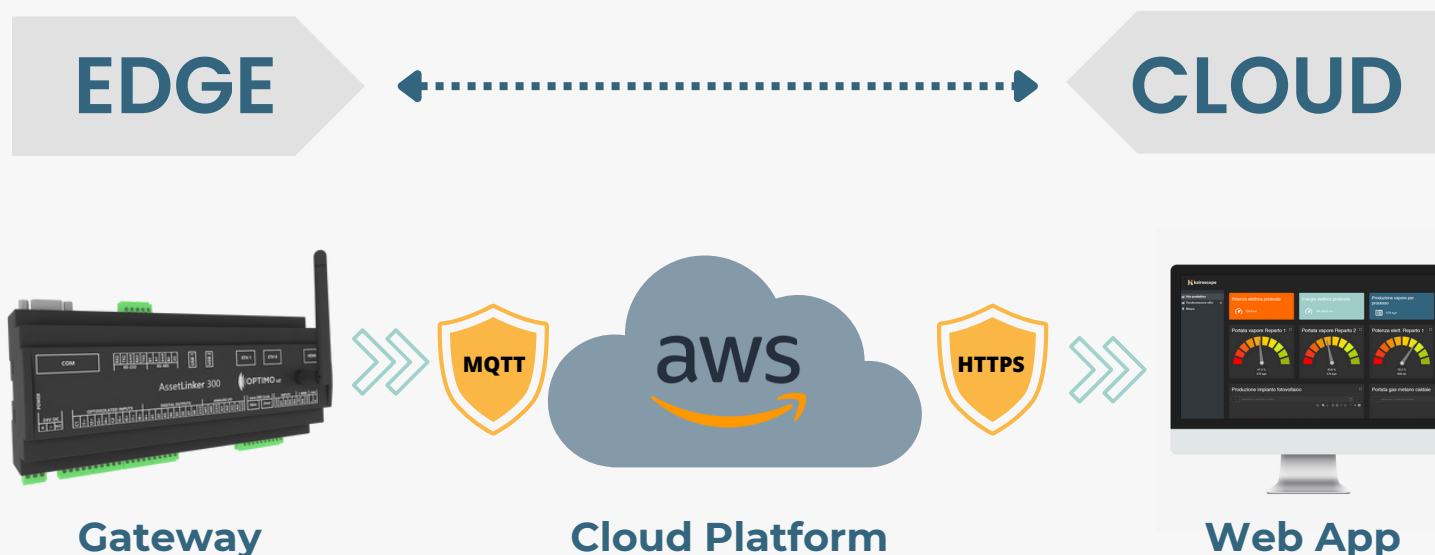
IoT per efficienza energetica e sostenibilità

Acquisisci, gestisci e analizza i dati di campo per **identificare** inefficienze operative, **ottimizzare** l'utilizzo dell'energia e **monitorare** l'impatto della tua impresa

La soluzione

Dai valore ai tuoi dati Monitora! Ottimizza! Risparmia!

Un **ecosistema completo** e **integrato** costituito da un **Gateway IIoT** che comunica con una **Piattaforma cloud** per **monitorare, gestire, analizzare** e **ottimizzare** impianti e processi

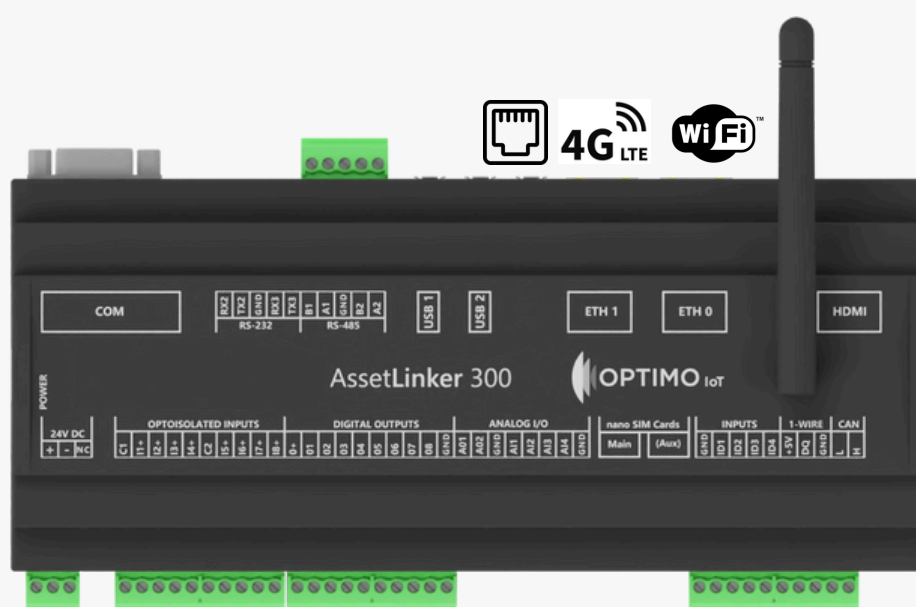


- **Monitoraggio energetico, ambientale e di processo:** identificazione dei processi più energivori e delle inefficienze
- **Indagini e diagnostica:** monitoraggio di impianti e macchine e applicazione algoritmi di AI per manutenzione predittiva
- **Controllo carichi e generatori:** massimizzazione delle opportunità di risparmio e remunerazione offerte dai mercati energetici
- **Sostenibilità:** monitoraggio KPI per la redazione del bilancio di sostenibilità in accordo con standard GRI
- **Industria 4.0 e Transizione 5.0:** tecnologia abilitante per l'industria più avanzata
- **Integrazione prodotti di terze parti:** integrazione con software aziendali e piattaforme cloud di altri fornitori tramite API

In pratica

Gateway AssetLinker 300

Il nostro nuovo **gateway IIoT AssetLinker 300** è l'anello di congiunzione tra i dati di campo e la piattaforma cloud e consente **in pochi minuti** di **acquisire dati** di interesse, visualizzarli in locale e **renderli da subito disponibili su cloud**



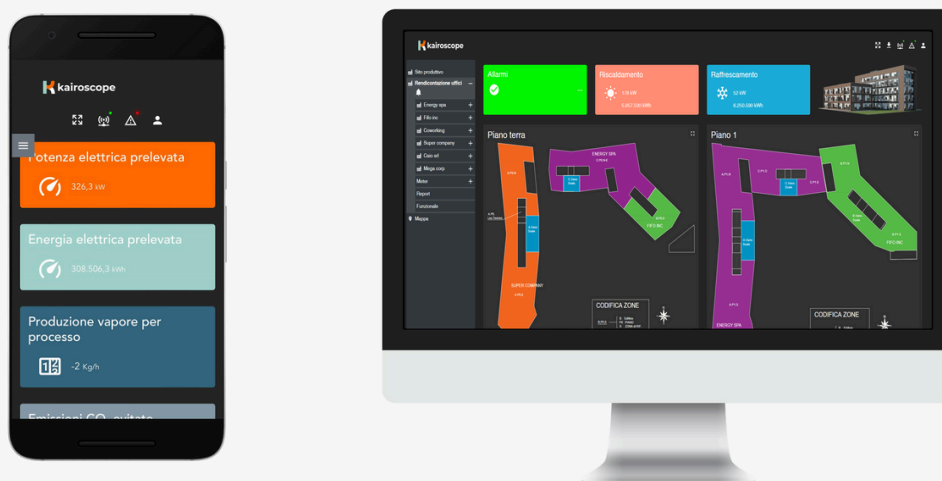
- Connessione a internet su rete **WiFi, LAN** o **4G**
- Integrazione dei **principali protocolli industriali di campo**
- Integrazione diretta con **PLC Siemens**
- Ingressi analogici e digitali, uscite digitali
- **Porta HDMI** per monitor locale esterno
- **Webserver locale** per utilizzo offline
- Supercapacitori interni per **shutdown sicuro**
- Alimentazione **24V DC**
- Montaggio da **guida DIN** o **a parete**
- **Canale VPN** per interventi da remoto



Web App UI

I dati acquisiti sul campo sono resi disponibili attraverso una **piattaforma web** completamente **personalizzabile** accessibile da **qualsiasi browser** senza necessità di installare alcun tipo di software

Durante la messa in servizio puoi connetterti direttamente al Gateway AssetLinker 300 per visualizzare i **dati in real-time anche senza connessione ad internet**



Registrati per accedere alla nostra demo:
<https://www.kairoscope.eu/web/signup>



- Monitoraggio **real-time**
- Analisi **trend storici**
- **Esportazione** dati
- **Sinottici** di impianto
- Impostazione **orari di funzionamento**
- Impostazione remota **set-point**
- Impostazione di **allarmi**
- Calcolo **KPI**
- **Geolocalizzazione**
- Configurazione **remota**
- Gestione **utenti**
- **SMS** e **mail alert** custom
- **API** verso terze parti

Punti di forza



- **Facilità di accesso al dato:** dati di campo accessibili e fruibili attraverso interfacce personalizzate al fine di migliorare l'efficienza operativa
- **Supporto alle decisioni:** analisi avanzate e modelli di IA per estrarre insights dai dati e prendere decisioni informate, anche in tempo reale
- **Ottimizzazione KPI:** definizione e ottimizzazione degli indicatori prestazionali per migliorare l'efficacia e l'efficienza dei processi aziendali e produttivi
- **Interoperabilità:** Completa interoperabilità con dispositivi, sensori e sistemi esistenti di terze parti
- **Aggregazione:** sistema in grado integrare, monitorare e comparare molteplici siti produttivi gestiti con differenti sistemi

Come ti aiutiamo

Scegli la collaborazione più adatta a te!

3 modalità di collaborazione per rispondere al meglio alle esigenze della tua impresa, sulla base delle tue **competenze** e del **settore** in cui operi

Contattaci subito e **iniziamo a collaborare!** info@kairoscope.eu

Fai da te

Configura autonomamente il **gateway AssetLinker 300** e inizia a scambiare i dati con le tue apparecchiature in Modbus e a **gestire in modo efficiente i tuoi impianti** con le soluzioni di **monitoraggio e controllo remoto Plug & Play**



Soluzioni pensate per programmatori ed addetti ai lavori

Facciamo insieme

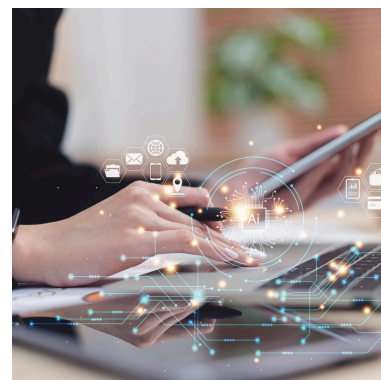
Usufruisce della **consulenza dei nostri esperti** per implementare la soluzione che consente di **connettere macchine e processi ai sistemi informativi aziendali**, garantendo una comunicazione bidirezionale



Soluzioni pensate per responsabili di produzione e installatori

Connetti i tuoi prodotti

Connetti i tuoi prodotti alla nostra piattaforma cloud e fornisci ai tuoi clienti **funzionalità di monitoraggio e controllo remoto** grazie alle **soluzioni corporate** pensate per lo sviluppo di **sistemi IoT commerciali** per terze parti



Soluzioni pensate per produttori di macchine e apparecchiature

Chi siamo

Efficienza
Innovazione
Opportunità

Dai **dati** alle **decisioni**: insieme per dare **energia al tuo business**



Kairoscope è una società che promuove la **cultura della sostenibilità** e abilita la **transizione energetica** offrendo soluzioni concrete e integrate alle esigenze sempre più interconnesse delle **Piccole e Medie Imprese (PMI)** e dell'industria in genere. Le attività di Kairoscope riguardano servizi di **consulenza**, erogazione di corsi di **formazione**, ideazione, sviluppo e vendita di **tecnologia**, sia hardware che software, e spaziano dalla **progettazione** di sistemi di **generazione di energia elettrica e calore** all'implementazione di soluzioni avanzate di **efficientamento energetico**, dall'individuazione di percorsi per la **riduzione dell'impronta ecologica** al monitoraggio e alla gestione dei **rischi climatici**, sia fisici che di transizione.



Optimo IoT è una società che sviluppa e implementa **tecnologie Internet of Things (IoT)** per raccogliere e valorizzare i **dati di campo**, con l'obiettivo di **monitorare** le prestazioni e **ottimizzare** l'efficienza di **sistemi e impianti industriali**, riducendo i consumi energetici e i costi operativi delle imprese. Optimo IoT combina **competenze avanzate** nei settori **informatico, energetico e tecnologico** e offre **soluzioni IoT** completamente **interoperabili e integrabili** con i sistemi esistenti, garantendo un flusso continuo per il **supporto decisionale**, dalla raccolta dei dati alla loro analisi, fino all'**ottimizzazione dei processi** e alla visualizzazione intuitiva delle variabili di interesse tramite **interfacce utente cloud personalizzate**.

Listino Prezzi

Hardware

890 € + IVA



Gateway

- n° 1 GATEWAY Optimo IoT AssetLinker 300

Su richiesta:

- Antenna LoRaWAN (390 € + IVA)
- Fornitura contatori di energia
- Fornitura altri sistemi di misura (variabili ambientali e di processo)
- Installazione dei dispositivi in campo
- Interfacciamento con sistemi informativi di fabbrica

Abbonamento cloud

COSTO MENSILE (IVA esclusa)

Aggiornamento e manutenzione piattaforma cloud
Monitoraggio in tempo reale delle variabili
Visualizzazione serie storiche
Possibilità di esportare i dati in formato csv e xlsx
Personalizzazione dashboard
Numero dispositivi integrabili
Numero variabili acquisibili
Frequenza acquisizione variabili (minuti)
Numero di account utente
Impostazione allarmi personalizzati
Gestione multisito inclusa

Starter

29,00 €



5

15

15

1

Business

69,00 €



15

50

5

fino a 3



Enterprise

149,00 €



30

100

1

fino a 10



Moduli aggiuntivi (su richiesta)

Energia e mercati

Riduci i costi di acquisto di energia elettrica e gas e fornisci servizi di flessibilità alla rete grazie all'identificazione di strategie ottimizzate per la gestione di carichi, generatori e accumuli

Sostenibilità

Monitora l'impatto ambientale della tua impresa attraverso il calcolo automatico e periodico di indicatori energetici, emissivi e ambientali in accordo con i principali standard di rendicontazione di sostenibilità

Gestione multisito

Gestisci differenti siti produttivi in un unico ambiente attraverso il calcolo di indicatori per il confronto delle performance energetiche e di processo al fine di identificare inefficienze e best practice

Controllo attuativo

Controlla in real-time carichi, generatori e accumuli al fine di implementare e rendere attuative le strategie di gestione ottimizzata dell'energia e dei processi

Inizia ora



Contattaci



info@kairoscope.eu