



ASSEPRIM  
FEDERAZIONE NAZIONALE SERVIZI  
PROFESSIONALI PER LE IMPRESE

WEBINAR

# Data Strategy

I passi fondamentali e gli strumenti  
essenziali per espandere la tua azienda

Lunedì, 9 dicembre 2024 | 11:00 - 12:00

# Chi sono?



 **Antonio Alaia**

**CEO & CO-Founder Nami**  
Data Strategist

# Cos'è una Data Strategy?

Un **piano strategico** che guida il modo in cui l'azienda **raccoglie, gestisce, analizza e utilizza i dati** per prendere decisioni **informate e creare valore**.

In altre parole, è una strategia che aiuta a **trarre informazioni dai dati, trasformandoli in uno strumento concreto** per raggiungere obiettivi di business.

# Data Management

≠

# Data Strategy

# Perché avere una Data Strategy?

in 3 esempi!

- ◆ **Ottimizzazione delle operazioni:**  
Analizzare i dati della filiera produttiva permette di **ottimizzare la supply chain** e di **automatizzare** determinati processi produttivi.
- ◆ **Miglioramento della customer experience:**  
Analizzare il comportamento e la soddisfazione dei clienti permette di **adeguare l'offerta** alle loro esigenze e preferenze.
- ◆ **Sviluppo d'impresa:**  
Analizzando i dati di vendita e i trend di mercato esterni, è possibile **identificare nuove opportunità** di business o prodotti.

# Un po' di dati a supporto

# 1. Crescita del Mercato dei Big Data e Analytics in Italia

Nel 2023, il mercato italiano del Data Management & Analytics ha raggiunto un valore di **2,4 miliardi di euro**, registrando una crescita del 18% rispetto all'anno precedente.

Questo incremento evidenzia **l'importanza crescente** che le aziende attribuiscono alla gestione e all'analisi dei dati per supportare le **decisioni strategiche**.

Fonte: Politecnico di Milano, Osservatorio Big Data & Business Analytics



## 2. Maturità delle Aziende Italiane nella Data Strategy

Secondo il Data Strategy Index, la percentuale di aziende italiane con un livello avanzato di maturità nella gestione dei dati è passata dal **15%** nel 2022 al **20%** nel 2023.

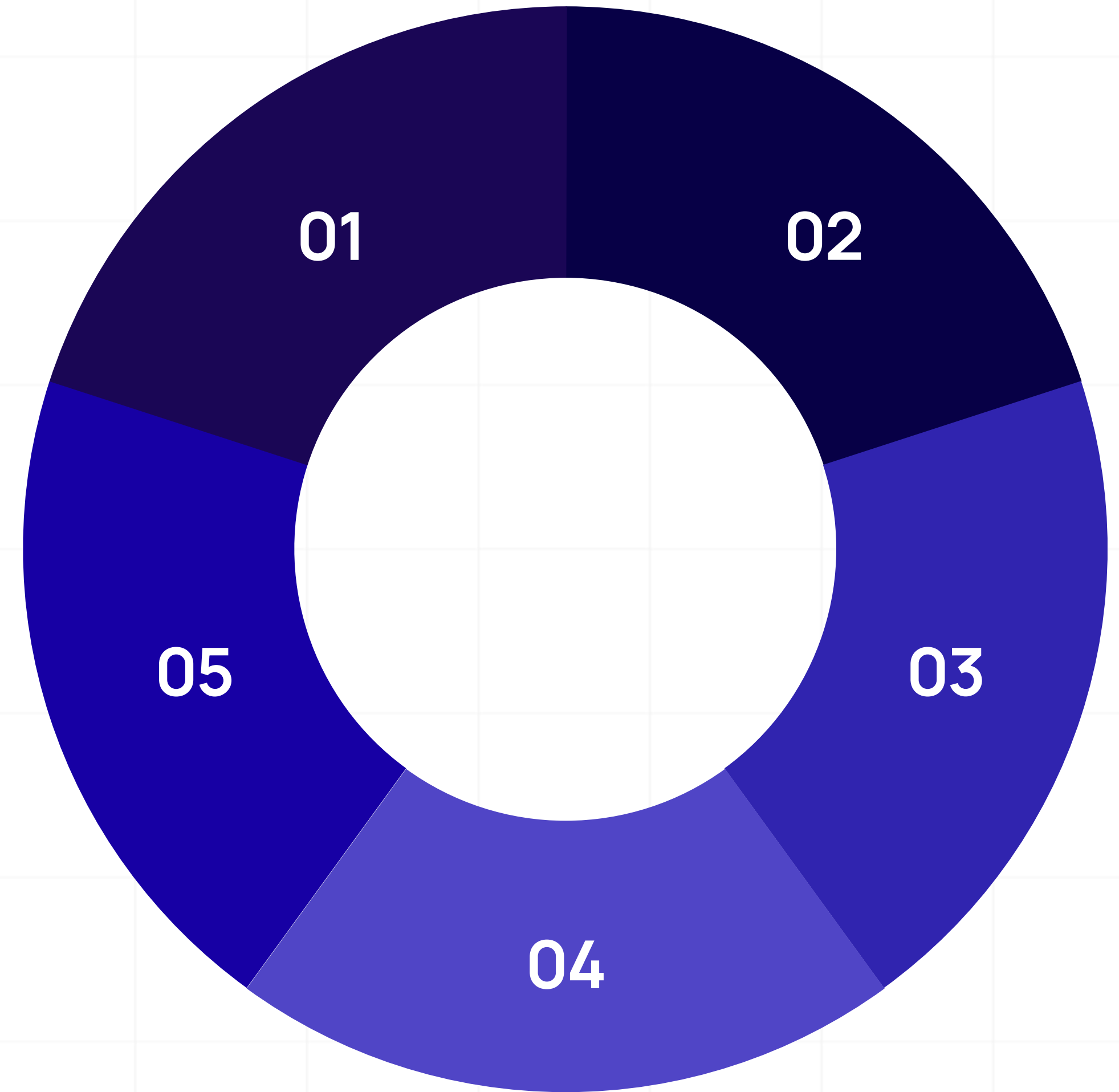
Tuttavia, un terzo delle grandi imprese italiane (**32%**) è ancora in una **fase iniziale** o **immatura** nell'adozione di una Data Strategy efficace.

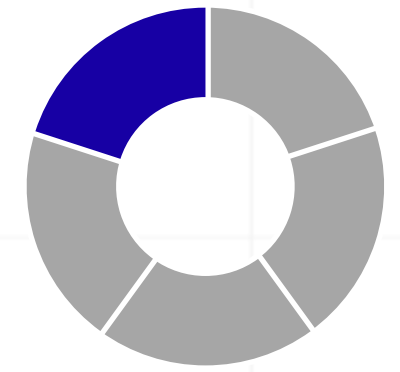
Fonte: Politecnico di Milano, Osservatorio Big Data & Business Analytics

# Come si implementa una Data Strategy?

# La Data Strategy è un processo iterativo

- 01 Definisci i tuoi obiettivi
- 02 Ricerca esterna
- 03 Crea il tuo framework
- 04 Applica i risultati
- 05 Monitora, valida o correggi

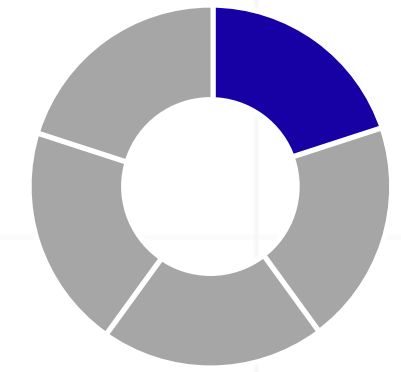




# Step 1: Definire gli obiettivi aziendali

Per definire una strategia efficace, bisogna partire dalla definizione degli **obiettivi aziendali** che la data strategy deve supportare.

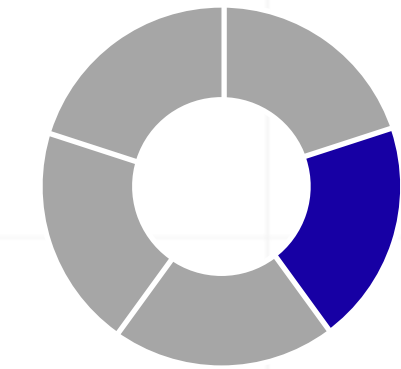
Se l'obiettivo è, ad esempio, aumentare le vendite, allora la strategia si focalizzerà sul raccogliere e analizzare dati sui clienti e sul loro comportamento d'acquisto, sul mercato o sulla fidelizzazione. D'altra parte, se l'obiettivo è aumentare i margini di profitto, allora i dati da raccogliere e analizzare saranno relativi ai kpi interessati.



## Step 2: Identificare le fonti e la qualità dei dati

Dopo aver identificato gli obiettivi, bisogna individuare le possibili **fonti** di dati utili e se la loro **qualità** è sufficiente a prendere decisioni informate.

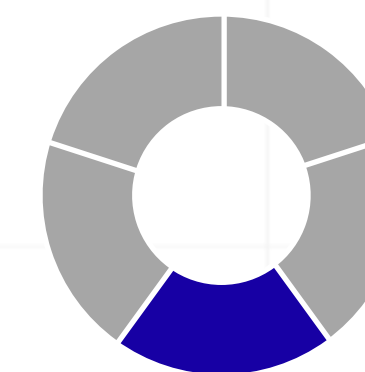
Non tutti i dati sono uguali e la loro qualità è fondamentale per evitare errori nell'analisi e nella definizione di una strategia. In questa fase, è importante valutare l'attendibilità delle fonti, l'accuratezza e la completezza dei dati.



# Step 3: Scegliere le tecnologie giuste

La selezione degli strumenti è **essenziale** per supportare una data strategy.

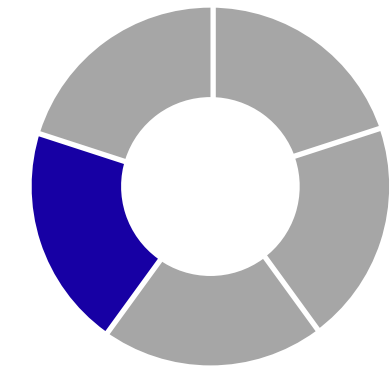
Strumenti come **Data Lake** e **Data Warehouse**, o piattaforme ETL (Extract, Transform, Load) e di **Business Intelligence**, aiutano a integrare e analizzare i dati in modo efficace. Ad esempio, strumenti come Google BigQuery sono spesso utilizzati per la gestione e analisi dei dati.



# Step 4: Implementa le soluzioni

Una volta individuati dati e strumenti per la creazione del piano, **implementa le migliorie** che le analisi ti suggeriscono.

Trasforma gli insight sul target in **campagne di test A/B**, oppure introduci una nuova **policy aziendale** per aumentare la retention, o ancora, testa il nuovo sistema di **previsione dell'inventario** su un prodotto scelto come cavia.



# Step 5: Stabilire metriche di successo

Definire **KPI** chiari è essenziale per misurare il successo della Data Strategy.

Ad esempio, se il nostro obiettivo è migliorare la **customer experience**, potremmo monitorare il Net Promoter Score (NPS) o il Customer Lifetime Value (CLV). Stabilire questi KPI fin dall'inizio permette di tenere traccia dei progressi e adattare la strategia se necessario.



# Risorse utili

# Strumenti per l'estrazione e il download dei dati (non strutturati):

## ◆ Octoparse

Una piattaforma di **web scraping** che consente di estrarre dati da siti web senza necessità di programmazione. Offre un'interfaccia intuitiva per configurare le estrazioni e supporta l'esportazione dei dati in vari formati.

## ◆ Data Miner

Un'estensione per browser che permette di estrarre dati da pagine web in modo semplice. È particolarmente utile per raccogliere informazioni strutturate da tabelle e liste presenti sui siti.

# Strumenti per la manipolazione e l'analisi dei dati:

## ◆ Microsoft Excel

Uno strumento versatile per la manipolazione e l'analisi di base dei dati. Offre funzionalità avanzate per l'**elaborazione** di dati numerici e la creazione di grafici.

## ◆ Chat GPT

Facendo molta attenzione al tipo di dato che viene caricato sulla piattaforma, nel rispetto del GDPR, ChatGPT nelle sue versioni più recenti è un ottimo strumento per l'**analisi dati**.

## ◆ Knime

Software **no-code**, ti permette di operare in drag and drop una serie di analisi sia semplici che complesse, di addestrare algoritmi e di produrre script da esportare e condividere.

# Strumenti per la visualizzazione dei dati

## ◆ Tableau Public

Una piattaforma gratuita che consente di creare visualizzazioni interattive e dashboard, facilitando la comprensione dei dati attraverso rappresentazioni grafiche.

## ◆ Google Data Studio

Uno strumento gratuito di Google che permette di creare report e dashboard personalizzati, integrando dati da diverse fonti per una visualizzazione efficace.

# Fonti di Dati Pubblici

## ◆ [Dati.gov.it](#)

Il portale dei dati aperti della pubblica amministrazione italiana, che offre una vasta gamma di **dataset** su vari argomenti, utili per analisi e ricerche.

## ◆ [UNdata](#)

Un portale che **aggrega dati prodotti** dalle agenzie delle Nazioni Unite, come UNICEF, FAO, OMS e UNHCR, fornendo informazioni a livello globale su diversi temi.

Questi strumenti e risorse offrono alle aziende le capacità necessarie per trovare, scaricare e manipolare dati in modo efficace, supportando decisioni informate e strategie basate su dati concreti.

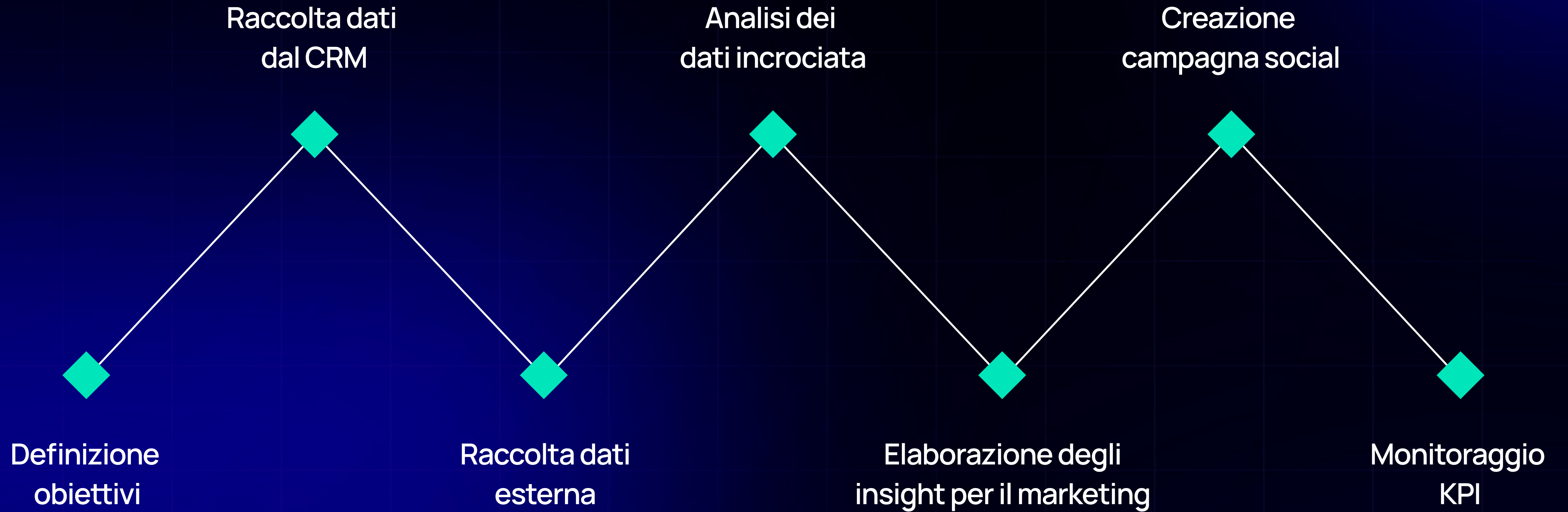
# Case Study



CASE STUDY

# Marketing Assessment & Discovery: Data Strategy Program

Fitness Industry, 2023







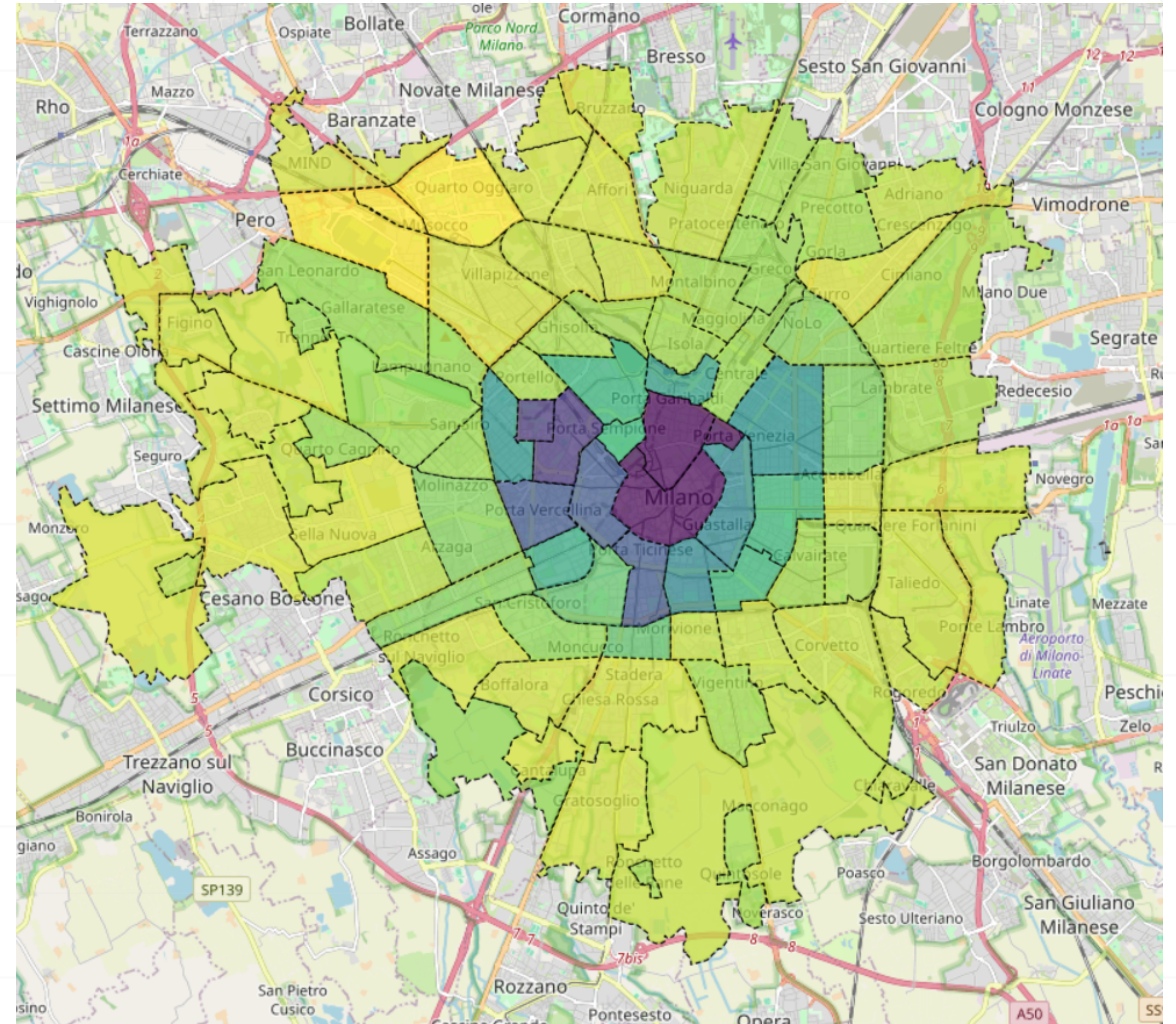
# Comune di Milano

Municipio 3 superficie in ettari: 1.423

popolazione residente al 31 dicembre 2022 (fonte anagrafica)			popolazione straniera residente al 31 dicembre 2022 (fonte anagrafica)		
femmine	maschi	totale	femmine	maschi	totale
75.131	68.458	143.589	11.546	10.659	22.205

classi d'età	popolazione residente al 31 dicembre 2022 (fonte anagrafica)			popolazione straniera residente al 31 dicembre 2022 (fonte anagrafica)		
	femmine	maschi	totale	femmine	maschi	totale
< 5	2.395	2.457	4.852	285	318	603
5-14 anni	5.267	5.559	10.826	775	789	1.564
15-19	2.779	3.042	5.821	350	435	785
20-39	18.022	18.935	36.957	4.018	4.619	8.637
40-59	22.117	21.081	43.198	4.345	3.605	7.950
60-74	12.649	10.222	22.871	1.520	759	2.279
75 e oltre	11.902	7.162	19.064	253	134	387
<b>Totale</b>	<b>75.131</b>	<b>68.458</b>	<b>143.589</b>	<b>11.546</b>	<b>10.659</b>	<b>22.205</b>

Fonte: Anagrafe della popolazione residente del Comune di Milano -  
Elaborazioni: Area Gestione e Integrazione Dati-Unità Servizi Statistici



Fonte: Milano Open Data - Comune di Milano <https://dati.comune.milano.it/>



**MGM BOXE ISLAND**  
presenta:

**5 luoghi comuni,  
domande & fake news  
sul mondo della boxe!**



Decorative elements: three stars (two red, one white) on the left; a grid icon on the left; three stars (two red, one white) on the right; three white chevrons pointing right on the left; three white chevrons pointing left on the right.

RISULTATI?

Richieste di iscrizione

+23%

# Q&A

# Contatti

## I nostri canali social



[a.alaia@namidi.it](mailto:a.alaia@namidi.it)



[namidi.it](http://namidi.it)



[namidi.it](https://www.instagram.com/namidi.it)



[NAMI - Data Intelligence](https://www.linkedin.com/company/nami-data-intelligence)